

## 一、设备信息确认

### 1、确认型号

数控面板拍照确认：

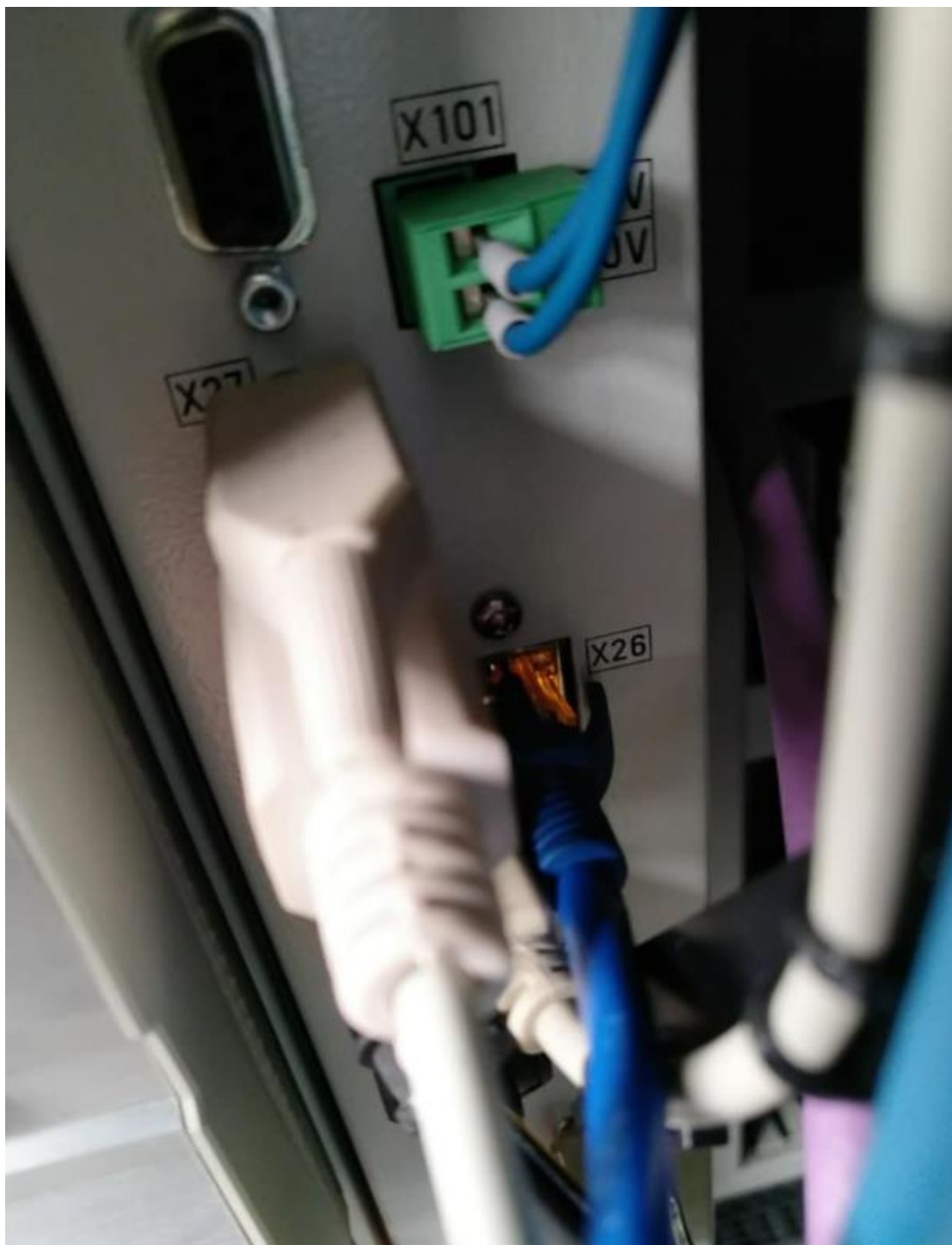


此系统为：海德汉 530 操作系统

还有一种情况是面板无任何版本信息，这时就需要进入系统里面再确认。



### 2、确认通讯接口

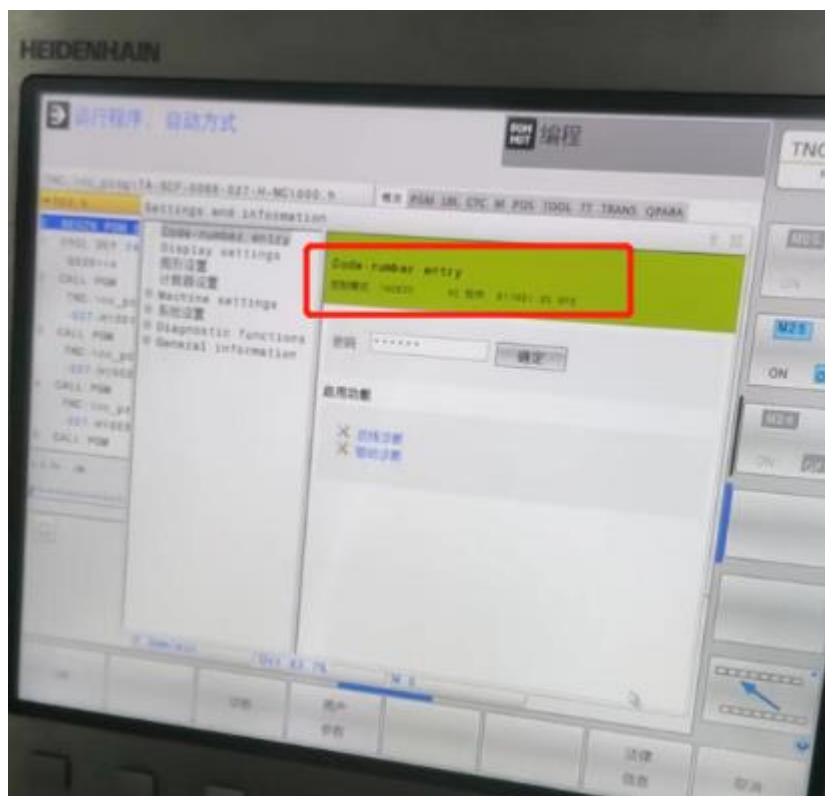
打开电器柜后既可看到网口。编号 X26



### 3、确认数控系统软件版本(以 620 为例)

实例操作:

先按  (文件管理) 键, 再按  MOD 键



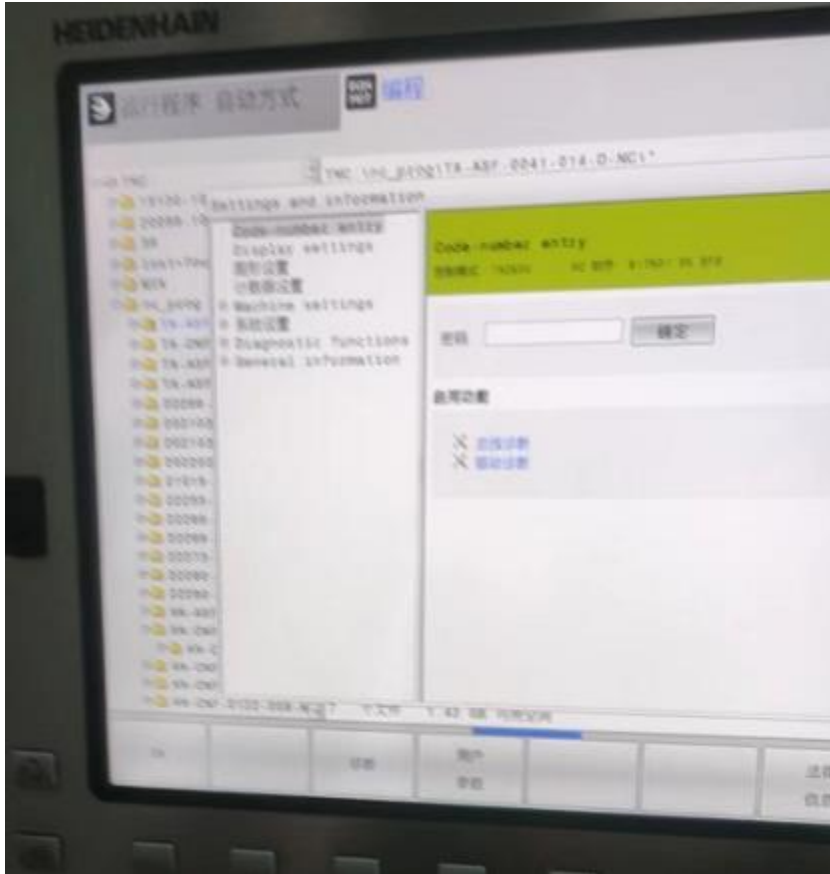
此处显示版本为 TNC620

注：目前 530、640 都支持无授权采集。

#### 4、确认系统授权

1、输入密码：SIK

初始步骤操作跟上图一样，只是输入密码不同。

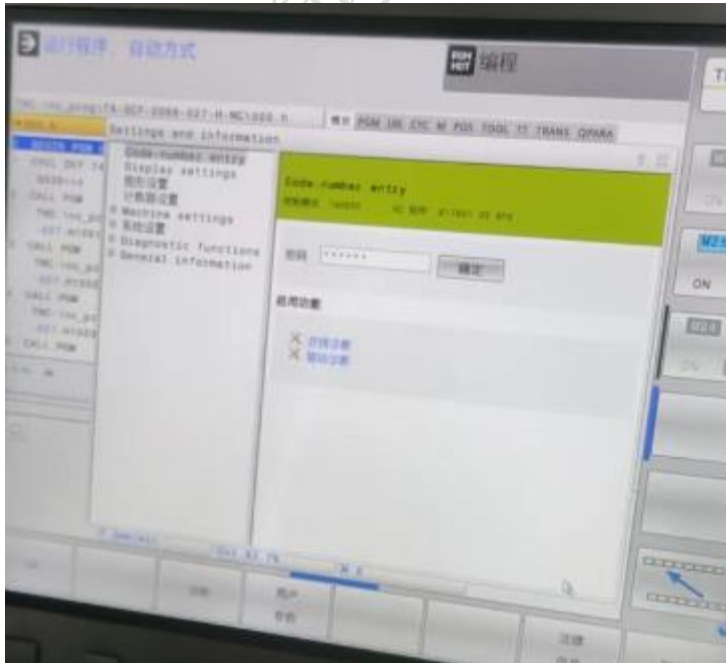


2、查询选项 18

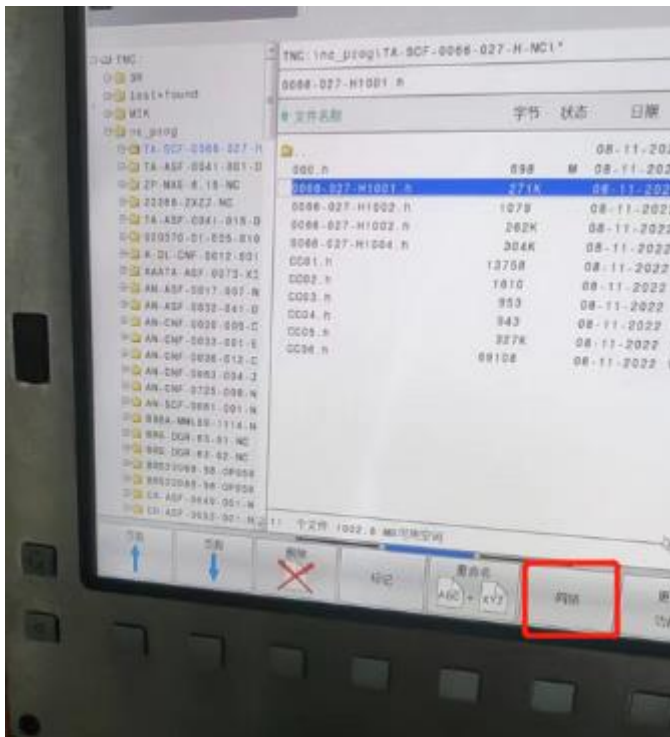


## 二、网络配置

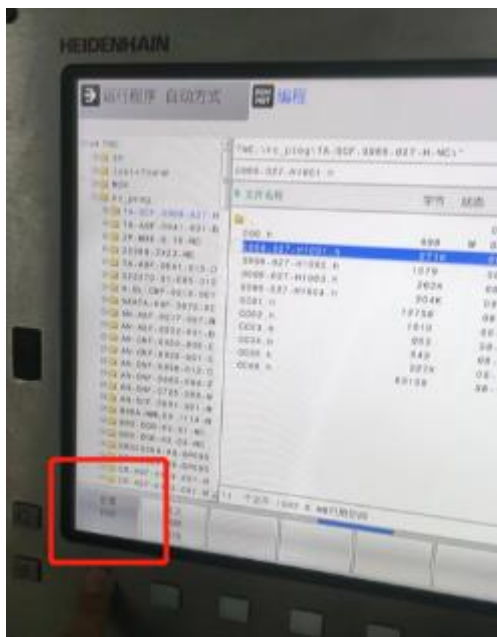
### 1、输入密码：NET123



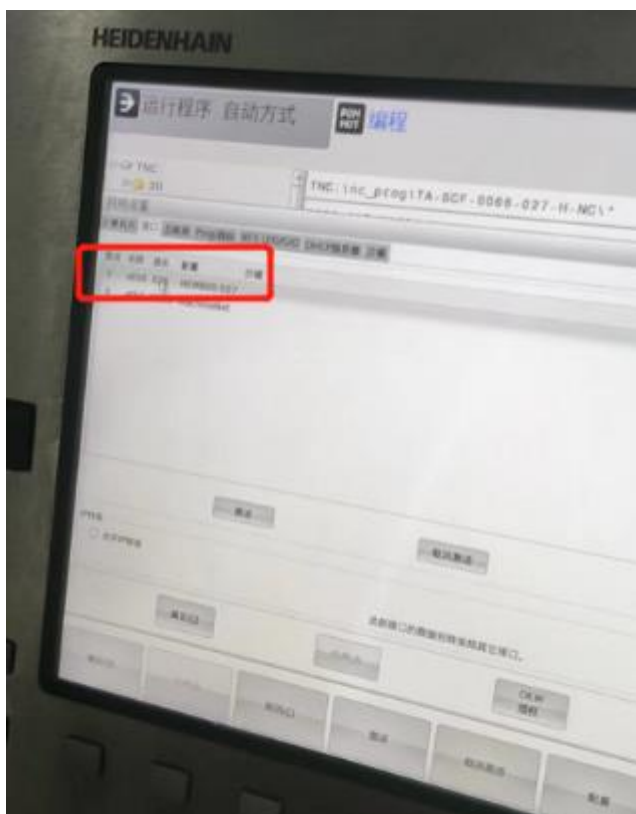
### 2、选择网络配置



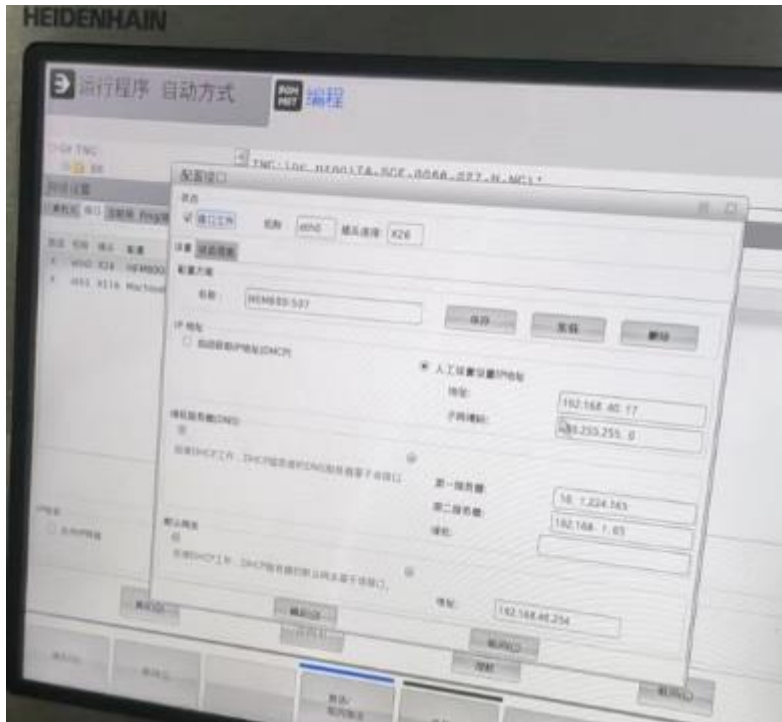
### 3、配置网络



### 4、选择 X26 网络



### 5、配置网络后重启

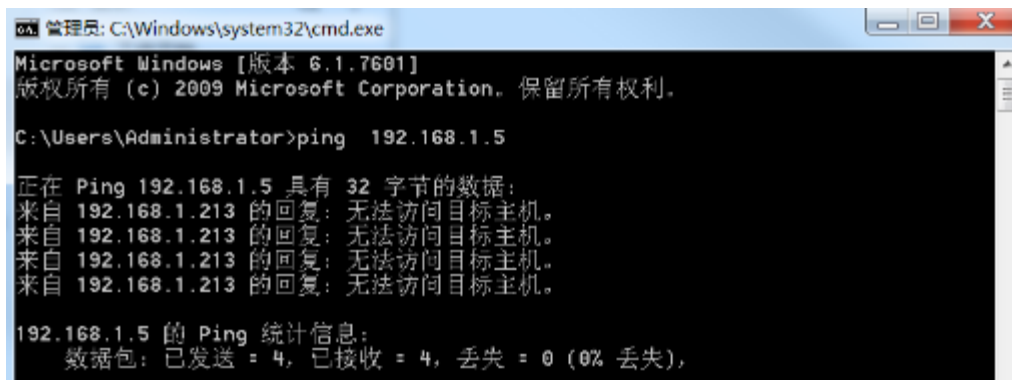


### 三、通讯测试

#### 1、ping 指令

ping ip

例： ping 192.168.1.5



### 四、常见问题

#### 1、网络不通

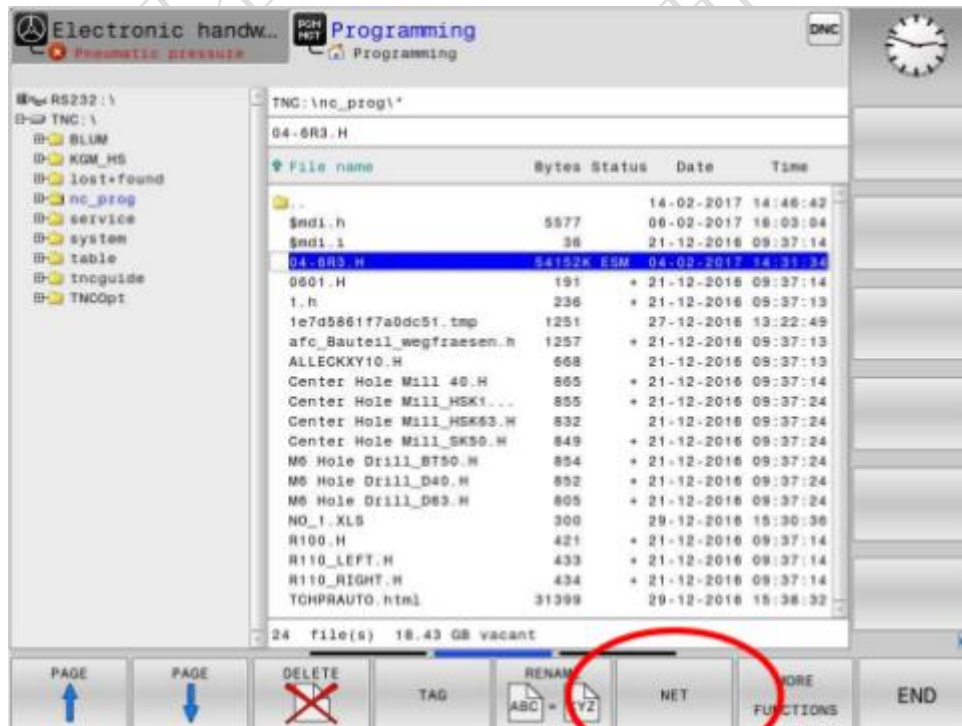
重启设备、检查网线、检查网口灯是否闪烁

## 2、版本低

尝试升级数控系统

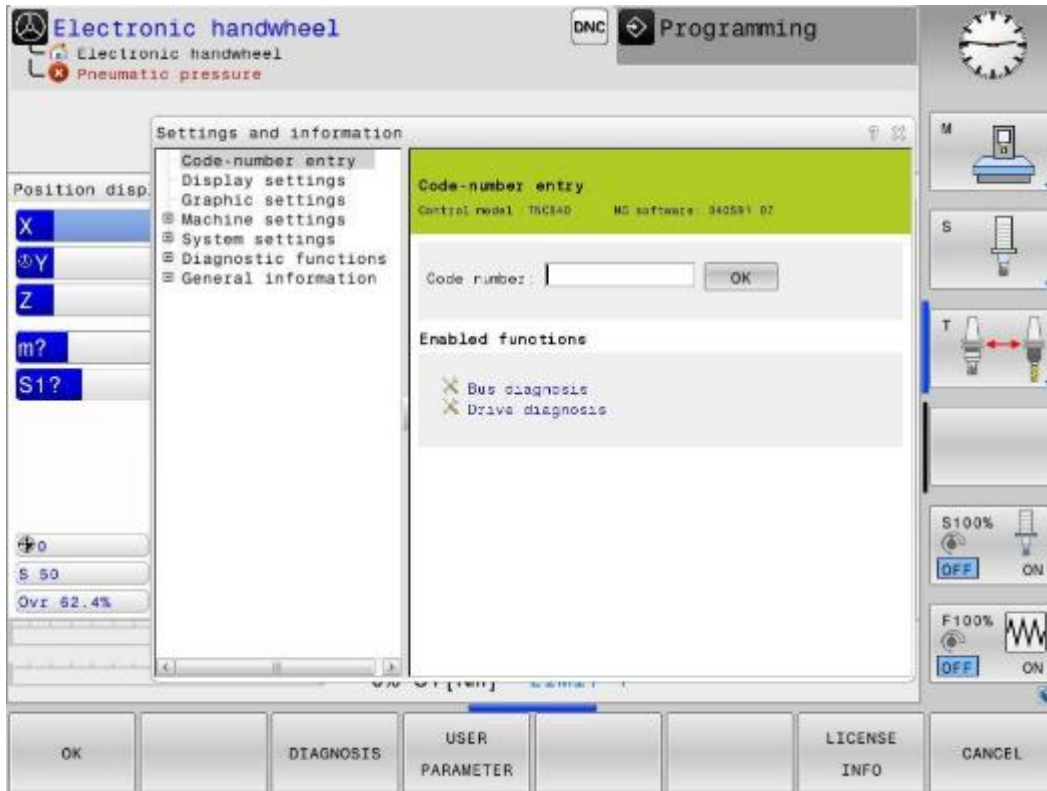
## 五、官方文档网络配置说明

数控系统启动后，在编辑（EDIT）模式下，选择“PGM MGT”键  
按下网络（NET）软按键

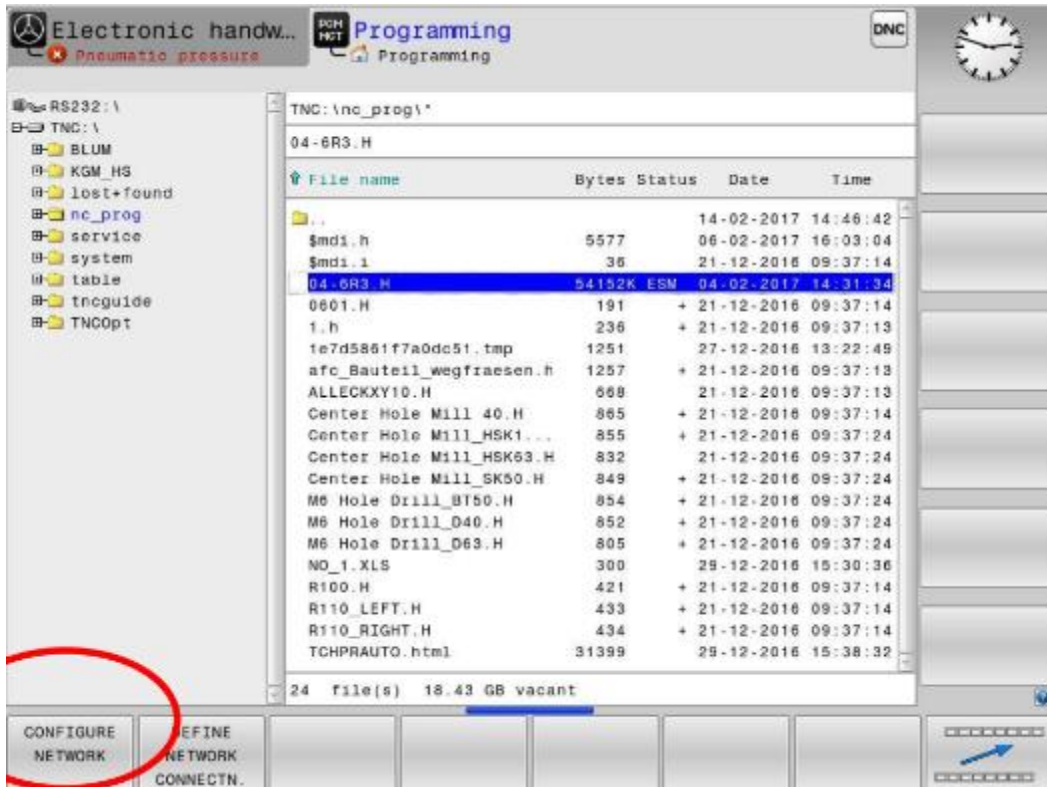


按下 MOD 键，输入密码“NET123”



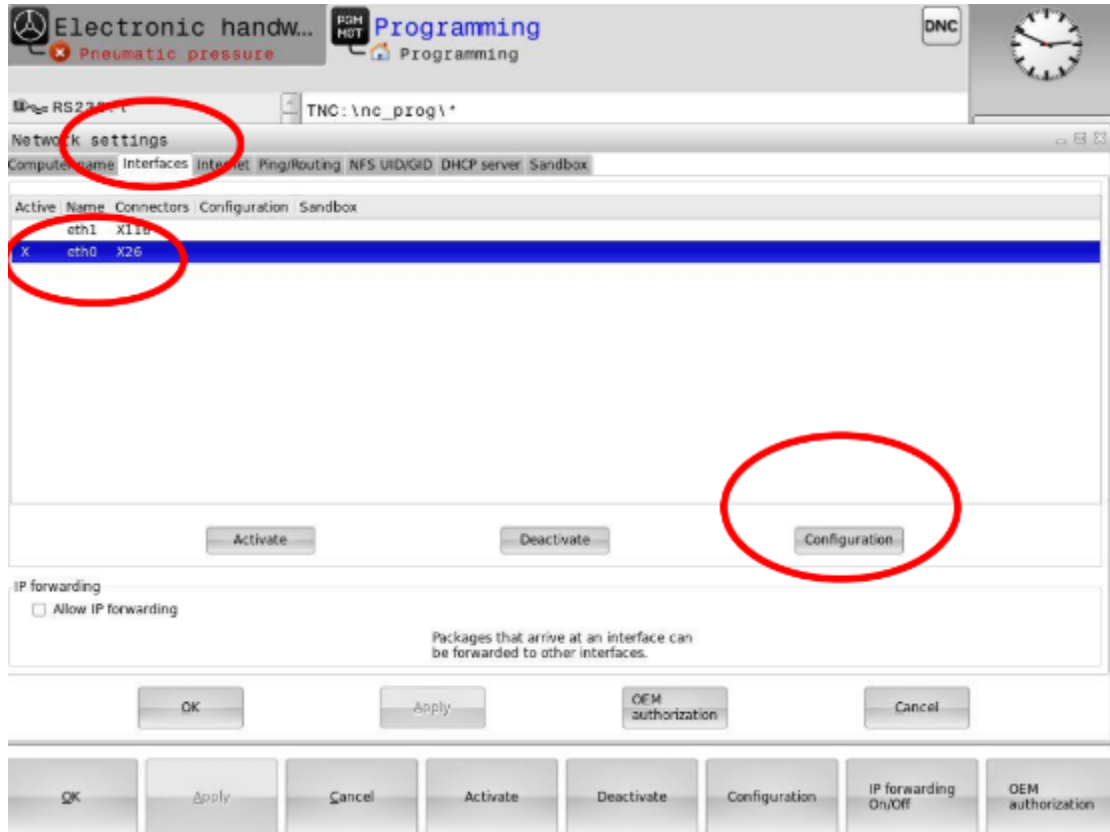


按下配置网络（CONFIGURE NETWORK）软按键

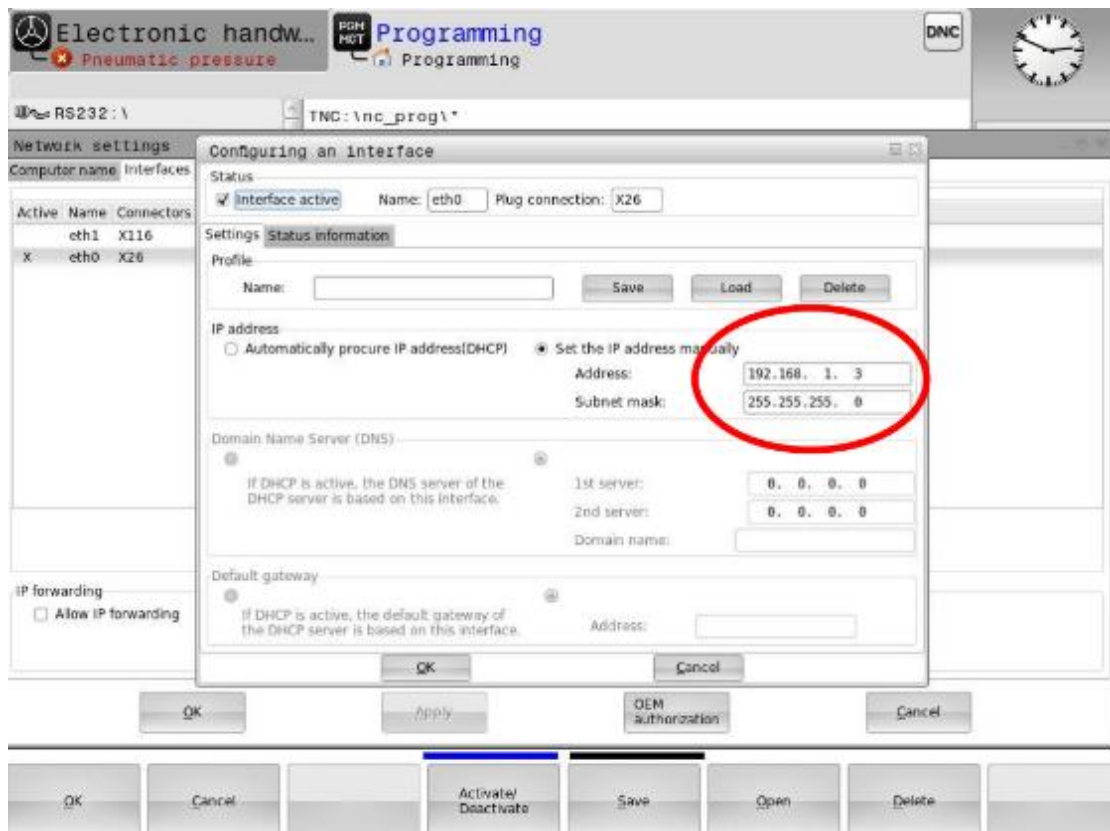


在弹出的对话框中进行网络配置

1. 选择“Interface”
2. 选择“X26”；
3. 选择“配置（Configuration）”



定义具体的 IP 地址，通过“OK”键确认退出。



西码智能

西码智能

西码智能

西码智能